

DENOMINAZIONE STAZIONE BF2

Nome del bacino: Bacino del Biferno
Nome del corso d'acqua: Fiume Biferno
Sup. del bacino Km²: 1315
Lungh. corso d'acqua Km: 92
Ordine corso d'acqua: 1°

	Ambito	Fiume	Affluente	Cod. Staz
CODICE	R 1 4	0 0 1	0 0 0	0 2
Sup. del bacino sotteso dalla stazione Km²:	360			
Distanza dalla sorgente Km:	7			
Serie storica dal:	1997			

UBICAZIONE DELLA STAZIONE

PROVINCIA CAMPOBASSO

COMUNE Colle d'Anchise

LOCALITA' Macchie

ALTITUDINE (m slm): 464

GEOREFERENZE UTM

FUSO: 32

(CTR 1:5.000) Elemento n°

X:				Y:			
2	4	8	0	4	4	5	9
4	4	5	0	3	6	2	0
4	0	5	0	6			

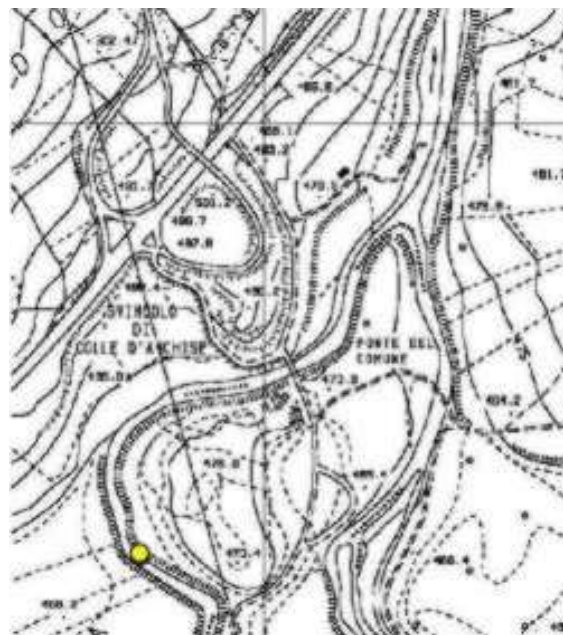
INFORMAZIONI PER RAGGIUNGERE LA STAZIONE:

Da Campobasso imboccare l'uscita in direzione Roma-Napoli (S.S. 17) percorrerla seguendo le indicazioni per Bojano -Isernia-Roma; girare a destra per località Sterparo (dopo il bivio di Campochiario) passando accanto alla centrale di alta tensione dell'ENEL - percorrere la stradina asfaltata per circa 2,5 km ed effettuare il prelievo.

FOTO DELLA STAZIONE



CARTOGRAFIA 1:5.000



CONTESTO AMBIENTALE

I.F.F.(Livello Funzionale) sponda sinistra: II

I.F.F.(Livello Funzionale) sponda destra: II

Pressione antropica: principalmente reflui civili ed industriali derivanti dall'abitato di Bojano.

N.B. Inserire le eventuali fonti di pressione a monte della sezione che possono influenzarla positivamente e/o negativamente

FASE CONOSCITIVA

PARAMETRI DI BASE

Portata (m ³ /s)
pH
Solidi sospesi (mg/L)
Temperatura acqua (°C)
Temperatura aria (°C)
Conducibilità a 20°C (µS/cm)
Durezza (CaCO ₃ mg/L)
Azoto totale (N mg/L)
Azoto ammoniacale (N mg/L)
Azoto nitrico (N mg/L)
Azoto nitroso (N mg/L)
Ossigeno disciolto (O ₂ mg/L)
Ossigeno alla saturazione (%)
B.O.D. 5 (O ₂ mg/L)
C.O.D. (O ₂ mg/L)
Ortofosfato (P mg/L)
Fosforo totale (P mg/L)
Cloruri (Cl mg/L)
Solfati (SO ₄ mg/L)
Escherichia coli (UFC/100 mL)
Salmonelle / gruppo (/1000 mL)
Enterococchi (UFC/100 mL)

PARAMETRI ADDIZIONALI

MONITORAGGIO CHIMICO-MICROBIOLOGICO:

PRESENZA DI STAZIONE AUTOMATICA SINA

MISURE DI PORTATA/LIVELLO IDROMETRICO NELLA SEZIONE

FREQUENZA DI CAMPIONAMENTO: non definita

MONITORAGGIO I.B.E. FREQUENZA CAMPIONAMENTO IBE: non definita

N.B. Qualora il campionamento IBE non venga fatto in corrispondenza di questa stazione, indicare la distanza alla quale viene fatto per caratterizzare l'ambiente della stazione in oggetto (ad es., 300 m a monte).

NOTE: