

DENOMINAZIONE STAZIONE 2 (BF3)

Nome del bacino: Bacino del Biferno Nome del corso d'acqua: Fiume Biferno Sup. del bacino Km²: 1315 Lungh. corso d'acqua Km: 92 Ordine corso d'acqua: 1°	<table border="1"> <thead> <tr> <th>Ambito</th> <th>Fiume</th> <th>Affluente</th> <th>Cod. Staz</th> </tr> </thead> <tbody> <tr> <td>CODICE R 1 4</td> <td>0 0 1</td> <td>0 0 0</td> <td>0 3</td> </tr> </tbody> </table> Sup. del bacino sotteso dalla stazione Km²: 363 Distanza dalla sorgente Km: 9,75 Serie storica dal: 1997	Ambito	Fiume	Affluente	Cod. Staz	CODICE R 1 4	0 0 1	0 0 0	0 3
Ambito	Fiume	Affluente	Cod. Staz						
CODICE R 1 4	0 0 1	0 0 0	0 3						

UBICAZIONE DELLA STAZIONE

PROVINCIA CAMPOBASSO

COMUNE Colle d'Anchise

LOCALITA' Limata

ALTITUDINE (m slm): 453

GEOREFERENZE UTM

FUSO: 32

(CTR 1:5.000) Elemento n°

X:					Y:				
2	4	8	0	7	7	4	5	9	5
					9	9	3		
					4	0	5	0	7

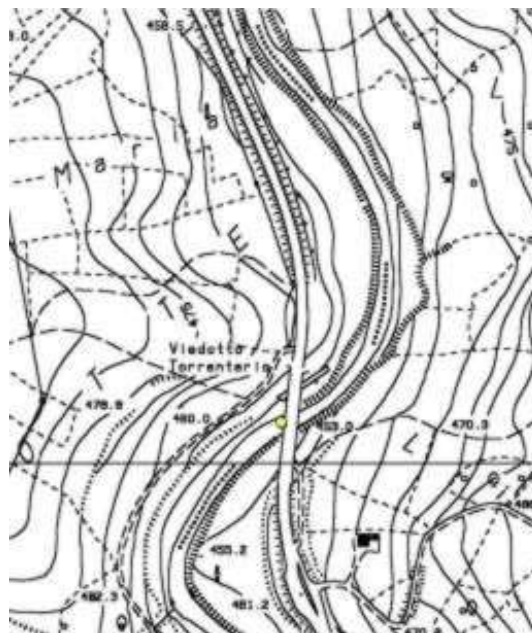
INFORMAZIONI PER RAGGIUNGERE LA STAZIONE:

Da Campobasso percorrere la SS 87 direzione Roma-Napoli, prendere l'uscita per Termoli (Vinchiatura Zona Industriale) e proseguire per 1,5 km circa fino al collegamento con la Bifernina. Percorrerla fino al Km 5,5 e, in corrispondenza di un grosso palo ENEL (posto trasformazione cabina ENEL CB 2P n° 18), immettersi sulla strada interponderale sterrata che costeggia la Bifernina stessa, dopo circa 80 metri effettuare il prelievo sotto il ponte.

FOTO DELLA STAZIONE



CARTOGRAFIA 1:5.000



CONTESTO AMBIENTALE

I.F.F.(Livello Funzionale) sponda sinistra: I

I.F.F.(Livello Funzionale) sponda destra: I

Impatto antropico rappresentato principalmente dall'attività zootecnica. In corrispondenza del punto si riscontra un picco di biodiversità sostenuta dalla diminuzione degli impatti e da un buon livello di funzionalità fluviale.

N.B. Inserire le eventuali fonti di pressione a monte della sezione che possono influenzarla positivamente e/o negativamente