

DENOMINAZIONE STAZIONE 38(BF9)

Nome del bacino: Bacino del Biferno
Nome del corso d'acqua: Fiume Biferno
Sup. del bacino Km²: 1315
Lungh. corso d'acqua Km: 92
Ordine corso d'acqua: 1°

	Ambito	Fiume	Affluente	Cod. Staz
CODICE	R 1 4	0 0 1	0 0 0	1 0
Sup. del bacino sotteso dalla stazione Km²:	1254			
Distanza dalla sorgente Km:	91,4			
Serie storica dal:	1999			

UBICAZIONE DELLA STAZIONE

PROVINCIA CAMPOBASSO

COMUNE Portocannone

LOCALITA' Buccaro

ALTITUDINE (m slm): 64

GEOREFERENZE UTM

FUSO: 32

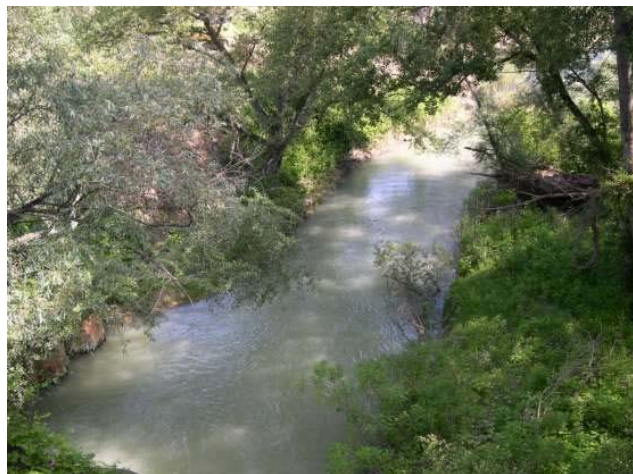
(CTR 1:5.000) Elemento n°

X:					Y:				
2	5	1	9	1	7	4	6	4	1
3	8	1	0	8					

INFORMAZIONI PER RAGGIUNGERE LA STAZIONE:

Da Campobasso percorrere la Bifernina fino al km 75 bivio Portocannone-Larino (in direzione Portocannone) attraversare il passaggio a livello e svoltare a sinistra per Termoli, dopo km 0,600 imboccare, sulla sinistra, la strada sterrata, svoltare a destra e sotto il ponte in pietra effettuare il prelievo.

FOTO DELLA STAZIONE



CARTOGRAFIA 1:5.000



CONTESTO AMBIENTALE

I.F.F.(Livello Funzionale) sponda sinistra: III

I.F.F.(Livello Funzionale) sponda destra: II-III

Impatto antropico: l'agricoltura intensiva, volta alla massimizzazione delle produzioni delle principali specie agrarie molisane, rappresenta l'impatto rilevante nella zona.

N.B. Inserire le eventuali fonti di pressione a monte della sezione che possono influenzarla positivamente e/o negativamente