

L'ATTIVITA' DI CONTROLLO DEL TERRITORIO DI ARPA MOLISE

-Report 2014-



SOMMARIO

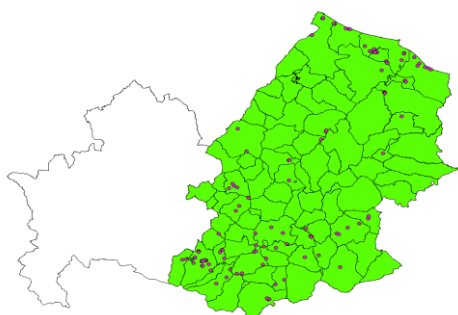
IL CONTROLLO DEL TERRITORIO	1
QUADRO NORMATIVO DI RIFERIMENTO	2
QUADRO SANZIONATORIO	2
CONTROLLI EFFETTUATI NEL 2014	3
PUNTI DI ABBANDONO DI RIFIUTI, DI DISCARICHE ABUSIVE E DI COMBUSTIONE DI RIFIUTI	4
SITI CON PRESENZA DI AMIANTO	6
SITI CON PRESENZA DI RAEE	6
DISCARICHE ABUSIVE	7
PRINCIPALI TIPOLOGIE DI RIFIUTI	8
DOSSIER FOTOGRAFICO	9

IL CONTROLLO DEL TERRITORIO



L'attività di controllo del territorio, effettuata costantemente dalle Strutture Territoriali dell'ARPA Molise, è finalizzata soprattutto alla ricerca di i rifiuti interrati, discariche abusive, abbandoni di rifiuti, abbandoni di materiali contenenti amianto ed aree di combustione illecita di rifiuti.

Per la ricerca dei rifiuti interrati, nonché di quelli radioattivi, l'Agenzia si è dotata di un piano operativo di intervento che stabilisce innanzitutto le procedure di ricerca dei siti a rischio, attraverso l'analisi storica del territorio, e poi quelle di intervento durante il sopralluogo, nonché gli accertamenti tecnici da compiere in situ quali rilievi radiometrici, voli con un drone opportunamente equipaggiato, rilievi con georadar, tomografia del suolo, scavo di trincee.



Per quanto concerne i rifiuti abbandonati, tutti i punti controllati vengono georeferiti su un sistema informativo e gli esiti degli accertamenti svolti sono oggetto di comunicazioni agli Enti competenti o all'Autorità Giudiziaria, a seconda della tipologia di illecito riscontrato.

Nei casi in cui siano rinvenuti materiali che potrebbero contenere amianto, si effettua il campionamento per accertare l'effettiva presenza di fibre.



QUADRO NORMATIVO DI RIFERIMENTO

NORMA	MATERIA/ARGOMENTO
D.LGS. 152/06 ss.mm.ii.	Testo unico ambientale

QUADRO SANZIONATORIO (D.Lgs. 152/06 ss.mm.ii.)

REATO	SOGGETTO CHE COMMITTE LA VIOLAZIONE	TIPO DI SANZIONE
Abbandono di rifiuti (art. 255)	Privato cittadino	amministrativa
Attività di gestione di rifiuti non autorizzata (art. 256, c. 1-2)	Abbandono di rifiuti da parte di titolari di imprese o enti	penale
Attività di gestione di rifiuti non autorizzata (art. 256, c. 3)	Chiunque realizza o gestisce una discarica non autorizzata	penale
Combustione illecita di rifiuti (art. 256-bis)	privato cittadino e titolari di imprese o enti	penale

CONTROLLI EFFETTUATI NEL 2014

Tutta l'attività svolta nel corso del 2014 sul territorio della Provincia di Campobasso è schematizzata nelle tabelle sottostanti.

NUMERO DI CONTROLLI

N. CONTROLLI EFFETTUATI NEL 2014	SEGNALAZIONI TRASMESSE AG/COMUNI		
	n. siti individuati	Segnalazioni trasmesse ai Comuni	Segnalazioni trasmesse alle Procure
198	159	72	27

DETTAGLIO DEI SITI INDIVIDUATI

Abbandono di rifiuti da parte di privati cittadini	Abbandono di rifiuti di imprese	discariche abusive	Combustione illecita di rifiuti
122	5	19	13

NUMERO DI CAMPIONI EFFETTUATI

N. CAMPIONI DI AMIANTO	N. CAMPIONI DI ACQUE SUPERFICIALI	N. CAMPIONI DI SUOLO
23	3	2

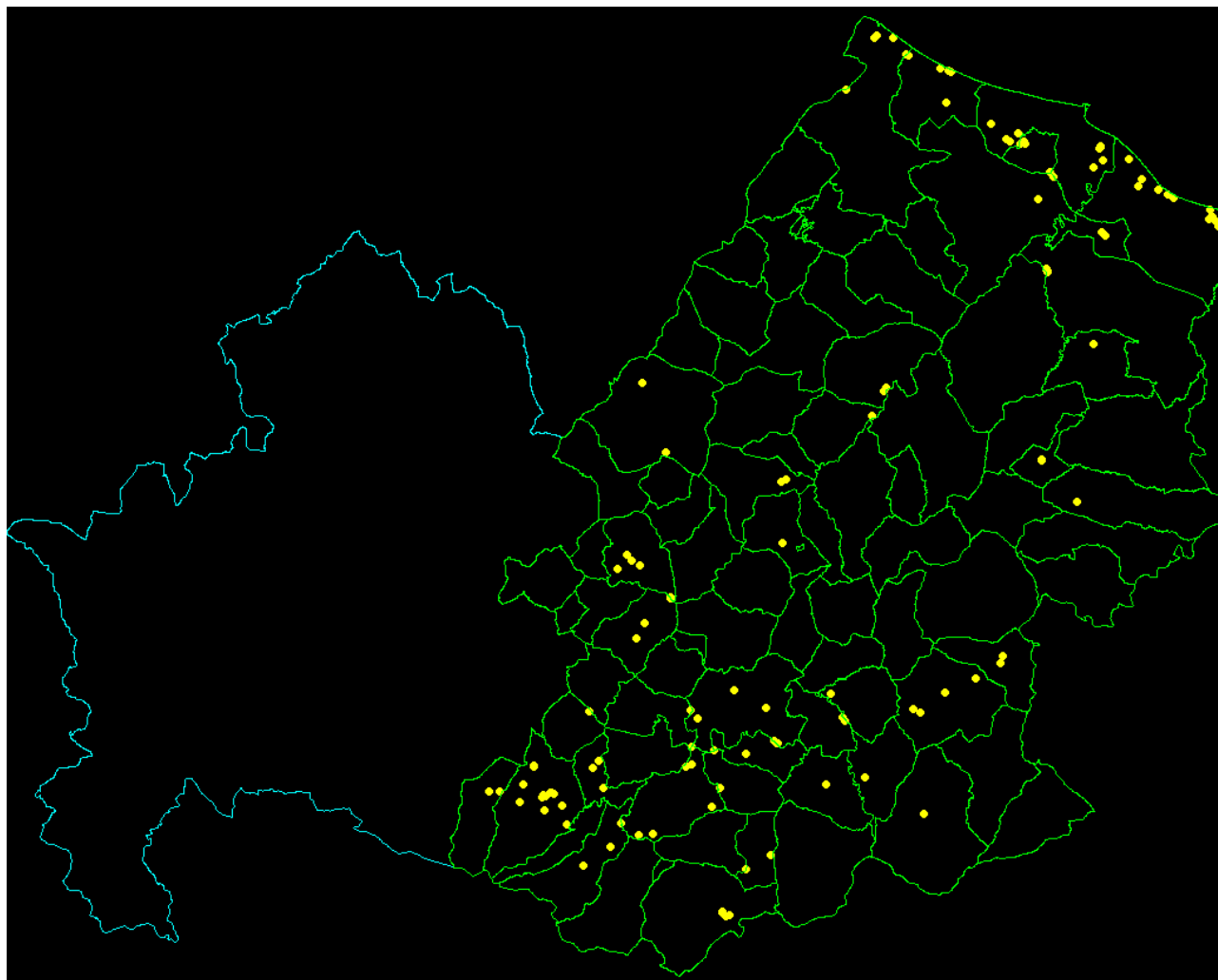
ESITO DEI CAMPIONAMENTI EFFETTUATI

RIFIUTO	PRESENZA DI FIBRE DI AMIANTO	ASSENZA DI FIBRE DI AMIANTO
Manufatti presumibilmente contenenti amianto	23	0

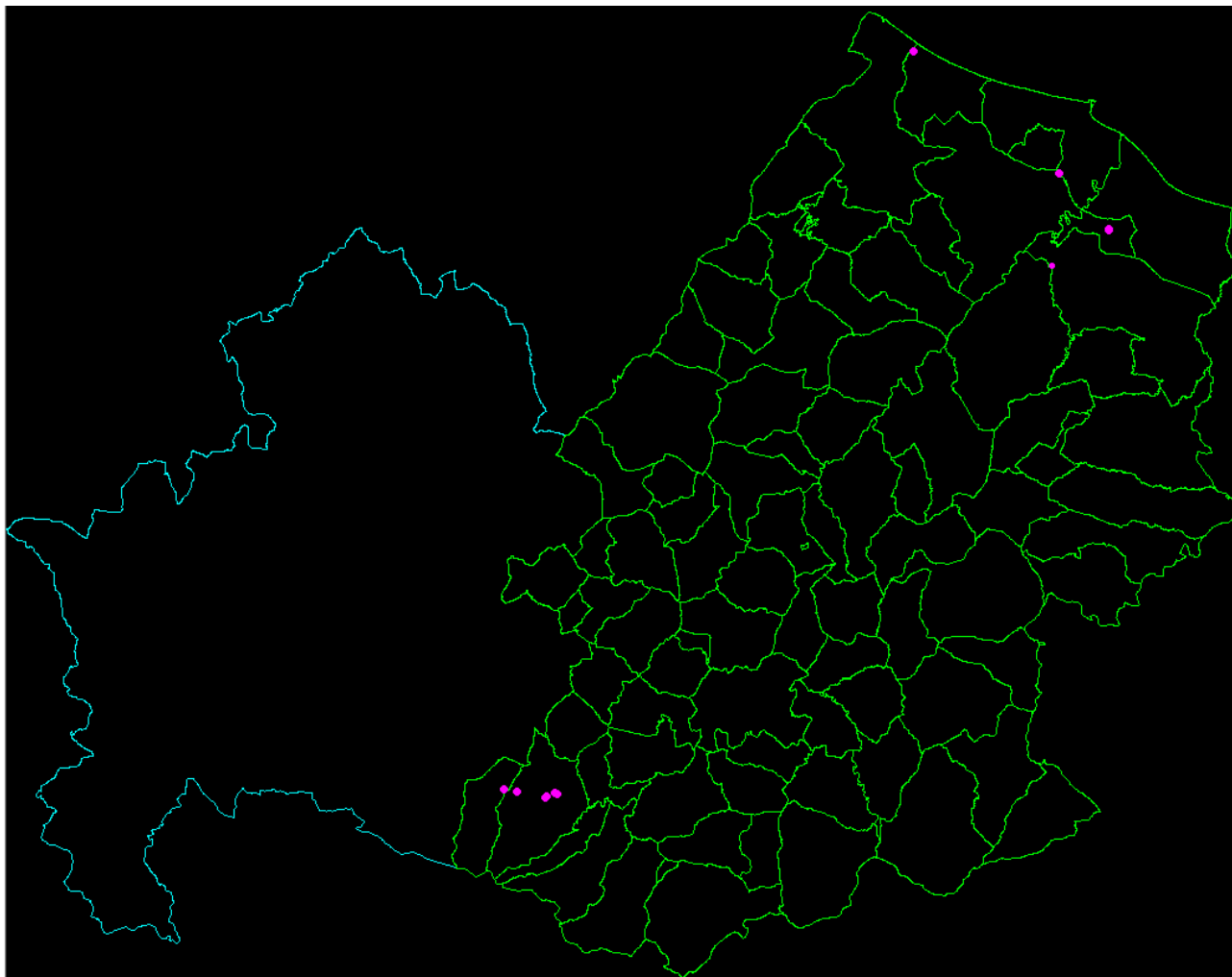
SOGGETTI A CUI SONO STATI CONTESTATI I REATI

PRIVATI CITTADINI	TITOLARI IMPRESE	IGNOTI
0	0	159

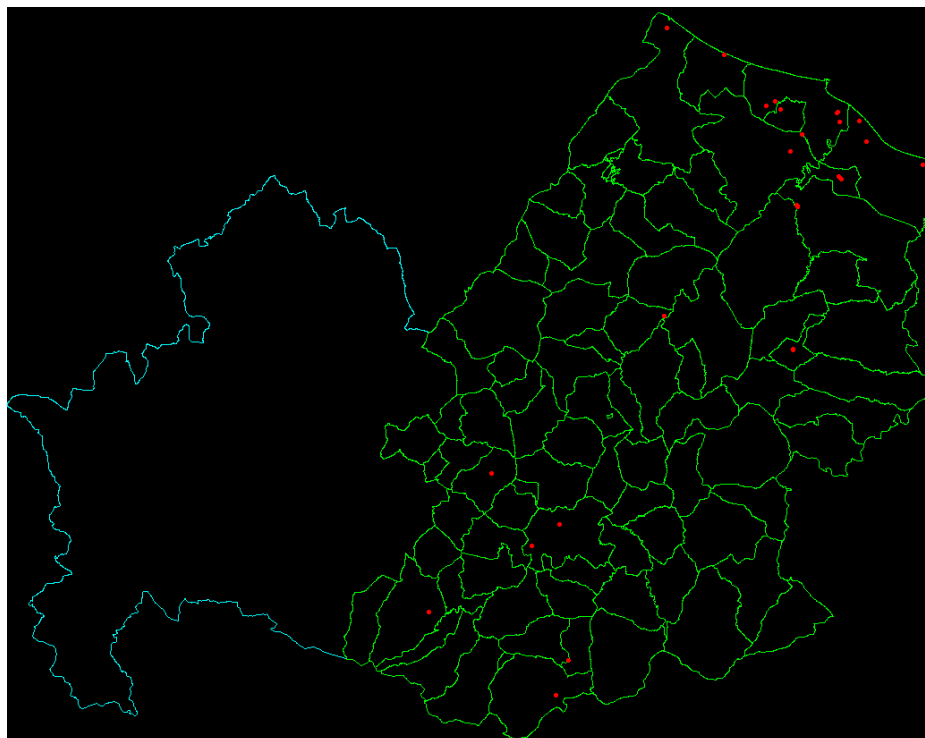
**PUNTI DI ABBANDONO DI RIFIUTI, DI DISCARICHE
ABUSIVE E DI COMBUSTIONE DI RIFIUTI
(159 siti)**



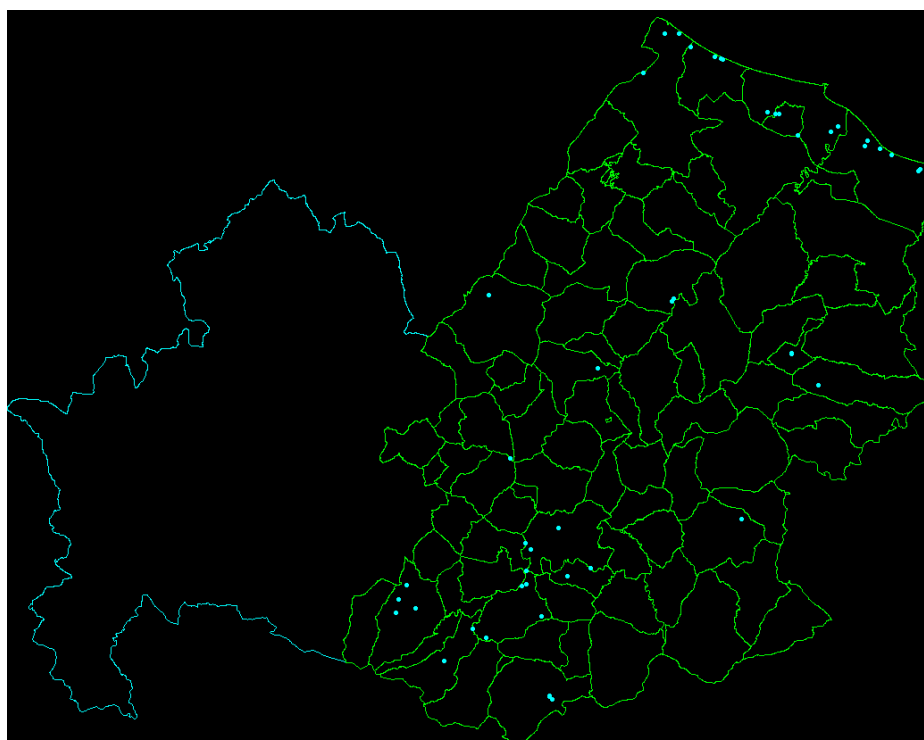
PUNTI DI COMBUSTIONE DI RIFIUTI (13 siti)



SITI CON PRESENZA DI AMIANTO (31 siti)

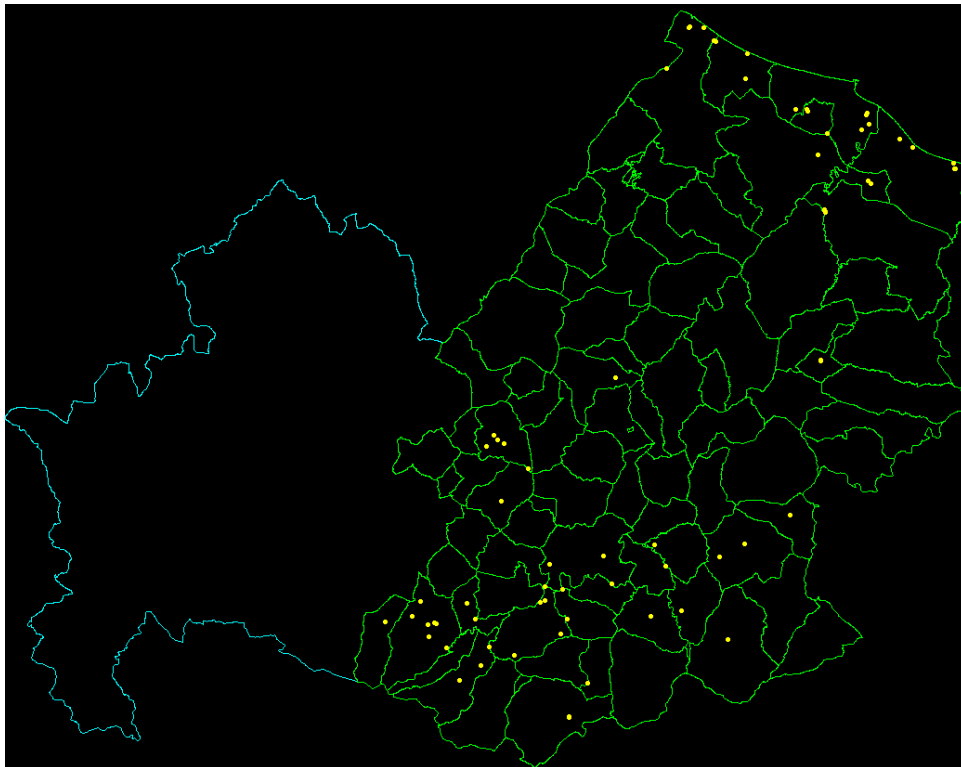


SITI CON PRESENZA DI RAEE (RIFIUTI PROVENIENTI DA APPARECCHIATURE ELETTRICHE ED ELETTRONICHE) (49 siti)



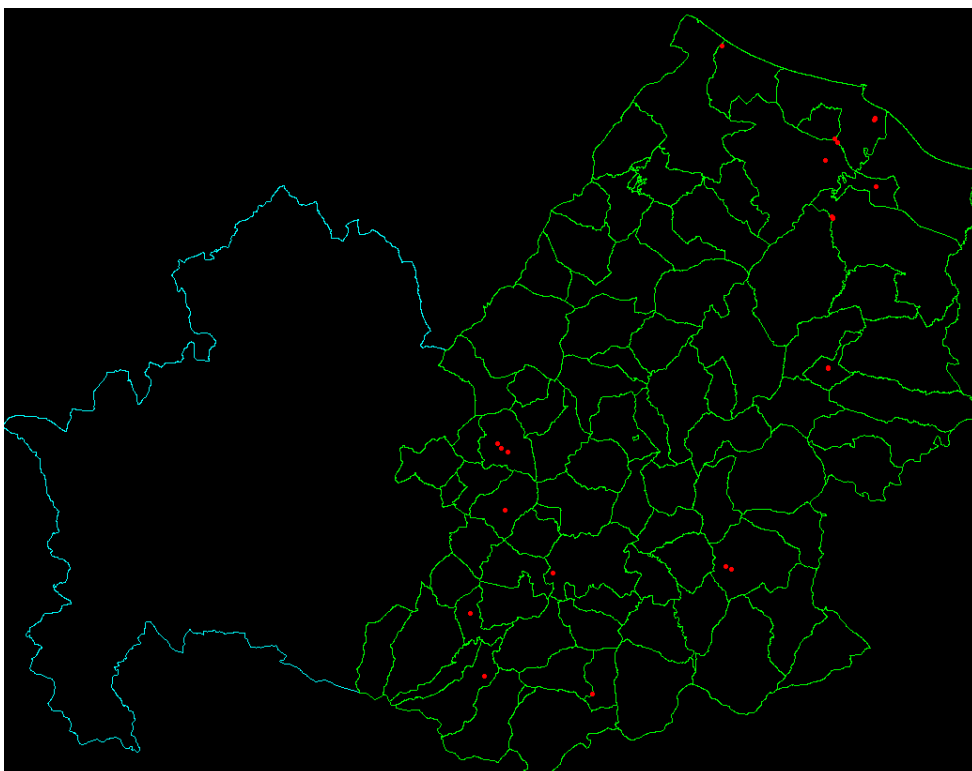
SITI CON PRESENZA DI RIFIUTI DELLE OPERAZIONI DI COSTRUZIONE E DEMOLIZIONE

(74 siti)



DISCARICHE ABUSIVE

(19 siti)



PRINCIPALI TIPOLOGIE DI RIFIUTI

TIPOLOGIE DI RIFIUTI RINVENUTI
<i>Materiali isolanti e materiali da costruzione contenenti amianto</i>
<i>Pneumatici fuori uso</i>
<i>Scarti provenienti da apparecchiature elettriche ed elettroniche</i>
<i>Batterie ed accumulatori</i>
<i>Rifiuti delle operazioni di costruzione e demolizione</i>
<i>Rifiuti urbani inclusi i rifiuti della raccolta differenziata</i>
<i>Veicoli fuori uso</i>
<i>Legno, vetro e plastica</i>
<i>Miscele bituminose, catrame di carbone e prodotti contenenti catrame</i>
<i>Cemento, mattoni, mattonelle e ceramiche</i>
<i>metalli</i>
<i>Rifiuti combustibili</i>

Classifica virtuale delle principali tipologie di rifiuti presenti sul territorio

CLASSIFICA	TIPOLOGIE DI RIFIUTI
1	<i>Rifiuti urbani inclusi i rifiuti della raccolta differenziata</i>
2	<i>Pneumatici fuori uso</i>
3	<i>Rifiuti delle operazioni di costruzione e demolizione</i>
4	<i>Scarti provenienti da apparecchiature elettriche ed elettroniche</i>
5	<i>Materiali contenenti amianto</i>
6	<i>Batterie ed accumulatori</i>

Principali tipologie di rifiuti che costituiscono le discariche abusive

TIPOLOGIE DI RIFIUTI
<i>Rifiuti delle operazioni di costruzione e demolizione</i>
<i>Scarti provenienti da apparecchiature elettriche ed elettroniche</i>
<i>Materiali contenenti amianto</i>
<i>Pneumatici fuori uso</i>
<i>Rifiuti urbani inclusi i rifiuti della raccolta differenziata</i>

DOSSIER FOTOGRAFICO

Discariche di amianto





Abbandono di rifiuti





abbandono rifiuti



abbandono rifiuti





Discariche abusive











Combustione di rifiuti





Situazioni di particolare degrado ambientale: rifiuti abbandonati negli alvei fluviali









...altre situazioni particolari!







